

# Benutzerkonto erstellen

1.

Klinikum rechts der Isar  
Technische Universität München

ethikPool Login

Benutzername

Passwort

Einloggen

Benutzerkonto erstellen

Öffnen Sie ethikpool.mri.tum.de in einem aktuellen Browser (Firefox, Chrome, Edge). Gehen Sie dann auf "Benutzerkonto erstellen"

2.

ethikPool Registrierung

Wichtig! Geben Sie bitte hier die für den Antrag relevanten Adressdaten an. Alle Daten werden direkt für die Datenbank und Bearbeitung genutzt. Geben Sie daher hier Ihre berufliche relevante Adresse ein.

Benutzername \*

Passwort \*

Passwort wiederholen \*

Klinik / Firma

Klinik / Firma (Forts.)

Titel (vorangestellt)

Titel (nachgestellt)

Land

E-Mail \*

Handy-Nr. (wichtig für die Zusendung von Sicherheitscodes)

Füllen Sie nun die Anmeldemaske aus. Die mit \* markierten Felder sind Pflichtfelder.

Achtung!: Die 2-Faktor-Authentifizierung wird über eine Authenticator-App und nicht per SMS erfolgen. Die Handynummer ist folglich nicht zwingend notwendig, Sie erhalten keine Sicherheitscodes per Nachricht.

Wenn Sie alle Felder ausgefüllt haben, klicken Sie auf "Benutzerkonto erstellen"

3.

Das Benutzerkonto wurde angelegt. Sie erhalten in Kürze eine E-Mail um Ihr Konto zu bestätigen. Anschließend können Sie sich einloggen.

Klinikum rechts der Isar  
Technische Universität München

Ethikkommission der TU München

Wenn alle Pflichtfelder ordnungsgemäß ausgefüllt wurden, erhalten Sie folgende Benachrichtigung. Wechseln Sie nun in Ihr E-Mail-Postfach.

4.

Nachricht der ethikPool Plattform

Einloggen um die Nachricht online zu sehen

ethikPool Klinikum rechts der Isar Technische Universität München

Sehr geehrte/r ethikPool BenutzerIn,  
Sie haben sich als Benutzer auf dem ethikPool Portal angemeldet.  
Um Ihr Benutzerkonto und Ihre Anmeldung abzuschließen, bitten wir Sie, auf den folgenden Link zu klicken oder in Ihren Browser zu kopieren.  
<https://ethikpool.mri.tum.de/app/users/confirm/zNr%3Aca8373560514d5c094d0e44ab1ca0310>  
Anschließend können Sie Ihr Benutzerkonto voll umfänglich benutzen.  
Mit freundlichen Grüßen

In der Mail, die Sie von der Ethikkommission nun erhalten haben, klicken Sie auf den beigefügten Link. Darauf hin öffnet sich Ihr Ethikpool-Konto. Das Benutzerkonto ist erstellt. Für das erneute Einloggen benötigt es nun noch die Einrichtung der Zwei-Faktor-Authentifizierung.

ethikPool

ÜBERSICHT

NEWS & DATEIEN

ANTRÄGE

NACHRICHTEN

VERNETZUNG GESENDET

AUSLOGGEN

Willkommen auf der Ethik Plattform EthikPool

Auf dieser Plattform können Sie Anträge und Amendments einstellen und mit der Ethikkommission kommunizieren. Diese Plattform wird Sie durch alle Schritte der Antragstellung leiten und Ihnen ermöglichen Ihre Anträge zu verwalten.

Anträge die eine Aktion erfordern

Nummer	Titel	Datum
Keine Aufgaben		

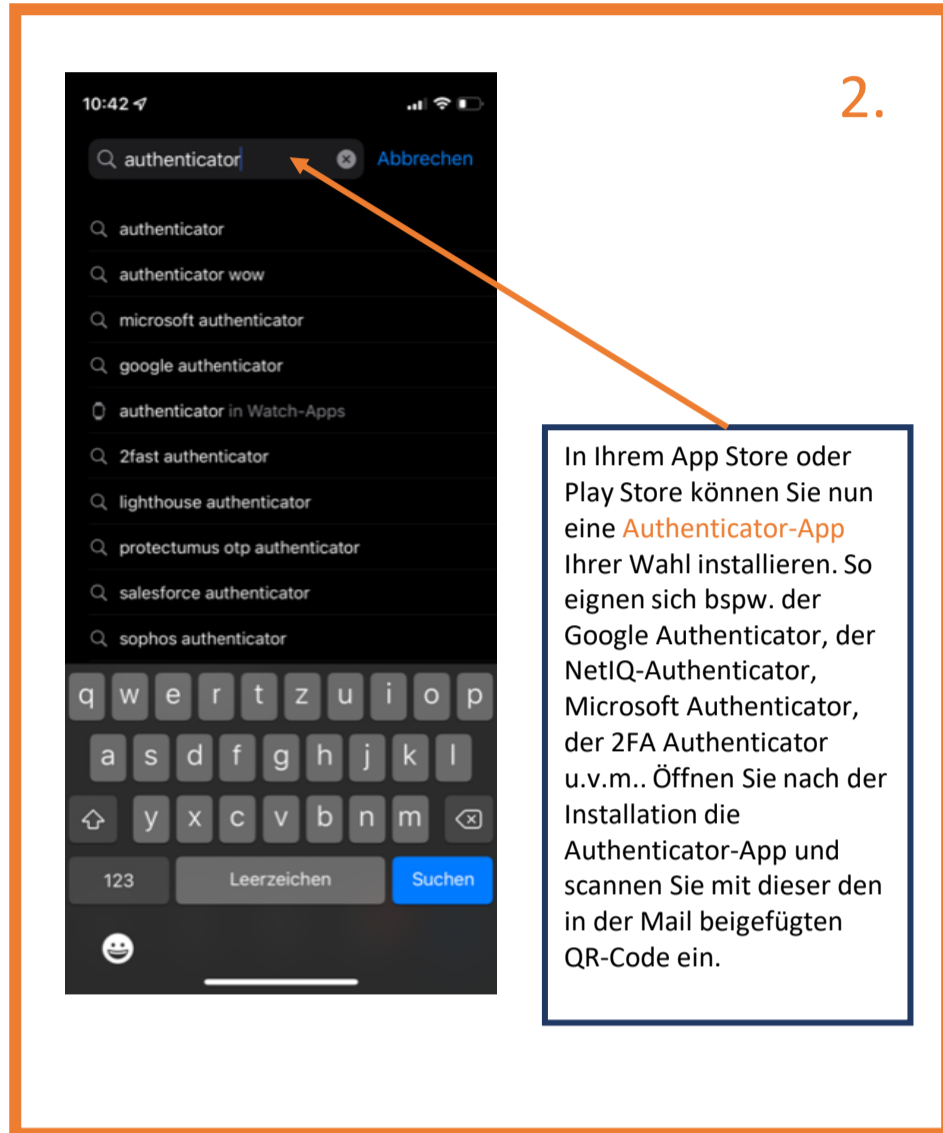
Formale Dokumente

Dokument	Datum
Keine Dokumente vorhanden	

Neue Nachrichten

Nummer	Nachricht
Keine Nachrichten	

## Zwei-Faktor-Authentifizierung einrichten



1.

Nachrichte der ethikPool Plattform

ethikPool **MRI**  
Klinikum rechts der Isar  
Technische Universität München

Sehr geehrte/r ethikPool Nutzer\*in, Sicherheit hat auf dem ethikPool Portal eine herausragende Bedeutung. Daher schützen wir Ihren Zugang zum System mit einem sogenannten Mehrfaktor-Schutz. Dies bedeutet, dass Sie neben dem Benutzernamen und dem Passwort auch einen Sicherheitsschlüssel eingeben müssen, um sich sicher zu authentifizieren. Mit dieser E-Mail schicken wir Ihnen die Einrichtungsdaten für die Google Authenticator App. Diese App können Sie sich kostenlos im App Store herunterladen.

Sobald Sie die App starten, werden Sie gebeten diese einzurichten. Dies machen Sie indem Sie entweder den in dieser E-Mail eingegebenen Code händisch eingeben, oder aber in dem Sie einfach den QR Code in dieser E-Mail mit der App scannen. Anschließend ist die App bereits fertig eingerichtet und erzeugt für Sie die nötigen Sicherheitsschlüssel.

Ihr manueller Freischalt-Code ist: VKQITICXU6VPYV0L

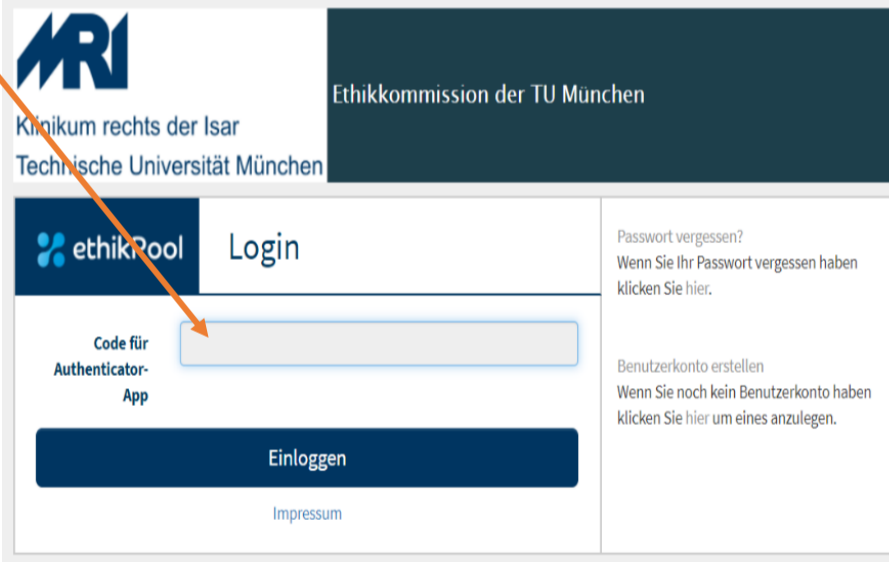
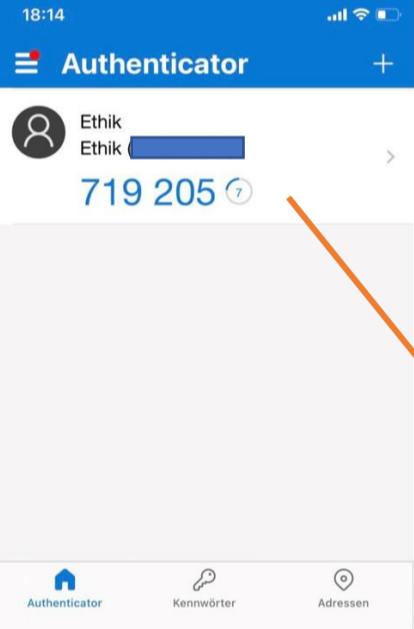


Ihr alternativer Einrichtungs-QR-Code:  
Mit freundlichen Grüßen

Impressum

\* nur ein Beispielcode

3.



In Ihrer Authenticator-App wird Ihnen nun (meist alle 30 Sekunden wechselnd) eine Nummer angezeigt. Wenn Sie nun auf der Startseite von Ethikpool Ihren Benutzernamen und Ihr Passwort eingeben, wird im nächsten Schritt ein "Code für Authenticator-App" abgefragt. Hier geben Sie nun die Ziffer aus Ihrer App ein. Die Anmeldung ist somit erfolgreich und Sie gelangen erneut auf Ihr Ethikpool-Konto.